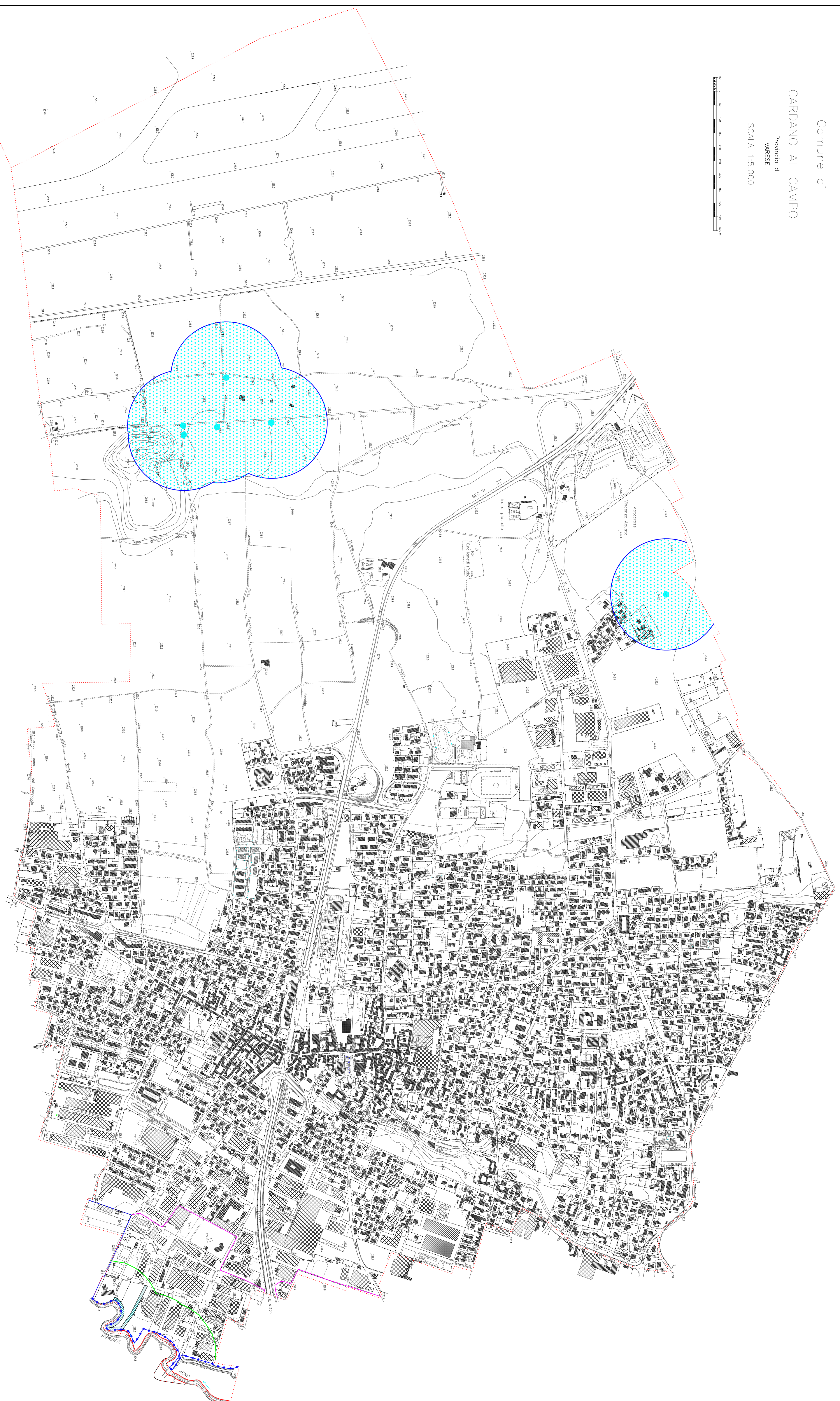
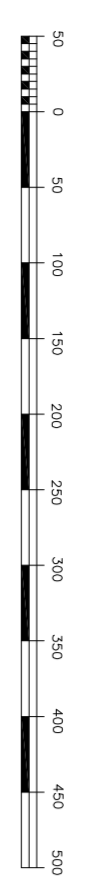


Comune di

CARDANO AL CAMPO

Provincia di
VARESE

SCALA 1:5.000



LEGENDA

AREE DI SALVAGUARDIA DELLE OPERE DI CAPTAZIONE AD USO PROPRIETARIO
(ai sensi del D.Lgs. 248/2000 art. 5 comma 4 - D.G.R. 8/15137 del 27/06/1998 e
D.G.R. 7/15883 del 10/04/2003)

● Zona di tutela assoluta (10 m di raggio)
● Zona di rispetto (chiodo geometrico del 200 m di raggio)

DELIMITAZIONE FASCE FUNZIONALI RELATIVE AL PIANO STRALCIO PER
L'INTERVENTO DI RISTRUTTURAZIONE (R23)

— Limite tra la Fascia A e la Fascia B
— Limite di progetto tra la Fascia B e la Fascia C
— Limite esterno della Fascia C

ALTRI VINCOLI

— Vincolo ai sensi del D.Lgs. 480/99 e D. Lgs. 42/04 limite di area compresa
entro i 150 m di distanza da corso d'acqua.

--- Limite comunale

COMUNE DI CARDANO AL CAMPO

Provincia di Varese

PIANO DI GOVERNO DEL TERRITORIO (L.n. 11 marzo 2005 n. 12)
COMPONENTE GEOLOGICA - IDROGEOLOGICA E SISMICA
(ai sensi della D.G.R. 22 dicembre 2005 - N° 8/15166
e D.G.R. 28 maggio 2008 - N° 8/7374)

CARTA DEI VINCOLI

TAVOLA	SCALA	DATA
3	1:5.000	Maggio 2010

Il Professionista
Dot. Geol. Carlo Lurati

Collaboratori:
Dot. Geol. Maurizio Ronchetti

Studio di geologia dott. Carlo Lurati - Via Batissti, 70 Solbiate (CO)