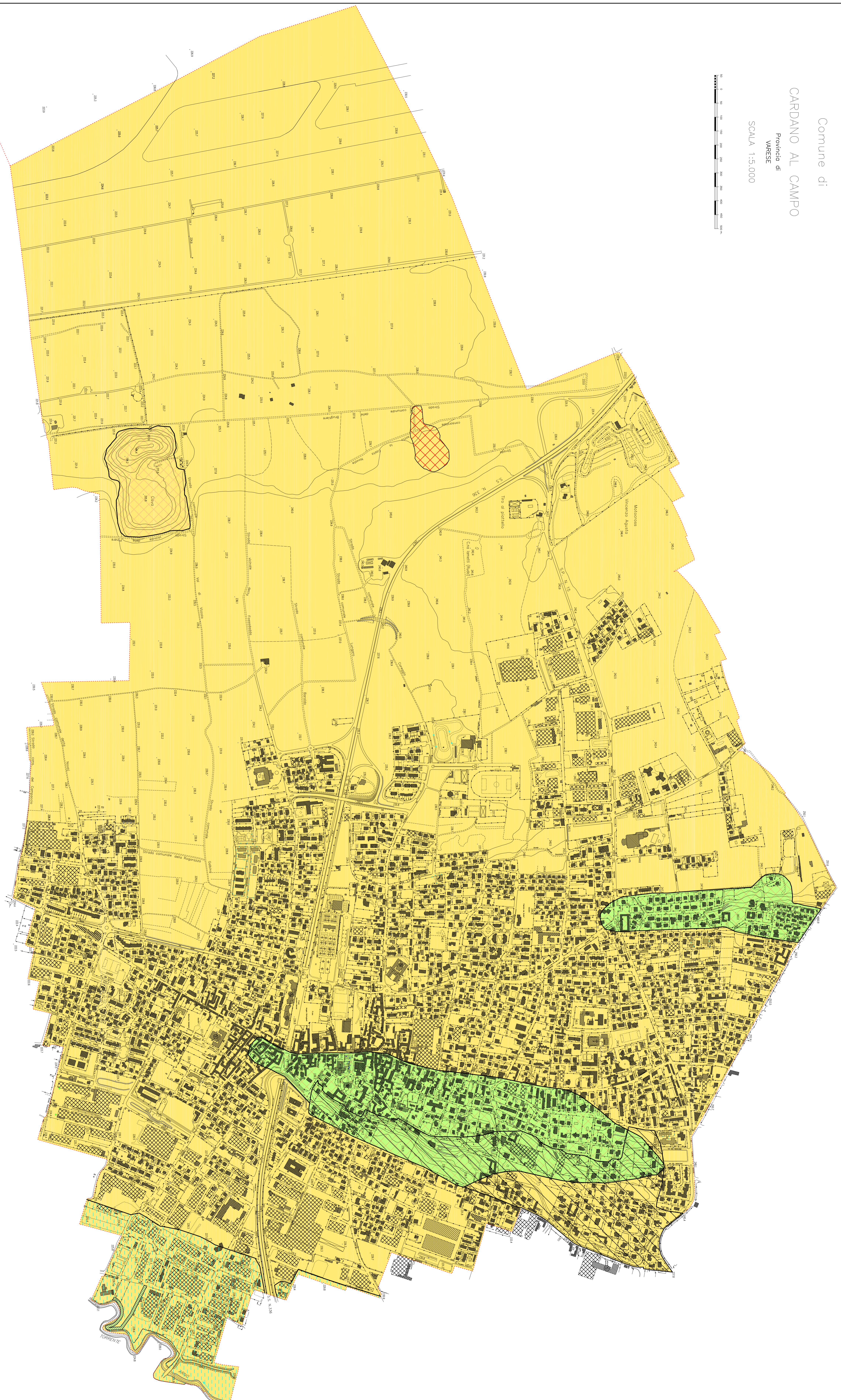
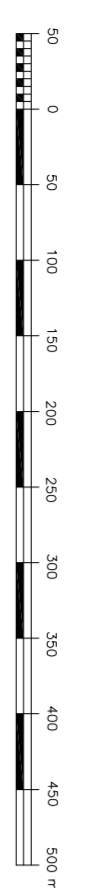


Comune di

CARDANO AL CAMPO

Provincia di
VARESE

SCALA 1:5.000



LEGENDA

AREE VULNERABILI DAL PUNTO DI VISTA IDROGEOLOGICO E DELL'INSTABILITÀ DEI VERSANTI

Area di ex-cava non ripianata, in parte compresa nell'ambito delle fasce di rispetto dei pozzi pubblici e caratterizzata da versanti subverticali con fenomeni franosi superficiali attivi molto diffusi

AREE VULNERABILI DAL PUNTO DI VISTA DELL'INSTABILITÀ DEI VERSANTI

Area caratterizzate da scalfità mediamente compresa tra il 5% e il 25%

GRADO DI VULNERABILITÀ DELL'ACQUIFERO

MODERATO

BASSO

AREE CON SCADENTI CARATTERISTICHE GEOTECNICHE

Area costellate in presenza di terreni limoso-argillosi, nell'ambito delle fasce di rispetto dei pozzi pubblici, caratterizzate da gradazioni scadenti e valori di permeabilità bassi

Area con tipi di materiale

AREE VULNERABILI DAL PUNTO DI VISTA IDRAULICO

Area interessata in passato da fenomeni di inondazione delle acque del Torrente Arno

Area predisposta per l'irrigazione di colture di campo e perenne per consentire gli interventi di manutenzione ordinaria e straordinaria

----- Limite comunale

COMUNE DI CARDANO AL CAMPO

Provincia di Varese

PIANO DI GOVERNO DEL TERRITORIO (L.R. 11 marzo 2005 N. 12)
COMPONENTE GEOLOGICA - IDROGEOLOGICA E SISMICA
(ai sensi della D.G.R. 22 dicembre 2005 - N° 8/1506
e D.G.R. 28 maggio 2008 - N° 8/7374)

CARTA DI SINTESI

TAVOLA	SCALA	DATA
4	1:5.000	Maggio 2010

Il Professionista
Dott. Geol. Carlo Lurati

Collaboratore:
Dott. Geol. Maurizio Ronchetti

Studio di geologia dott. Carlo Lurati - Via Battisti, 70 Solbiate (CO)