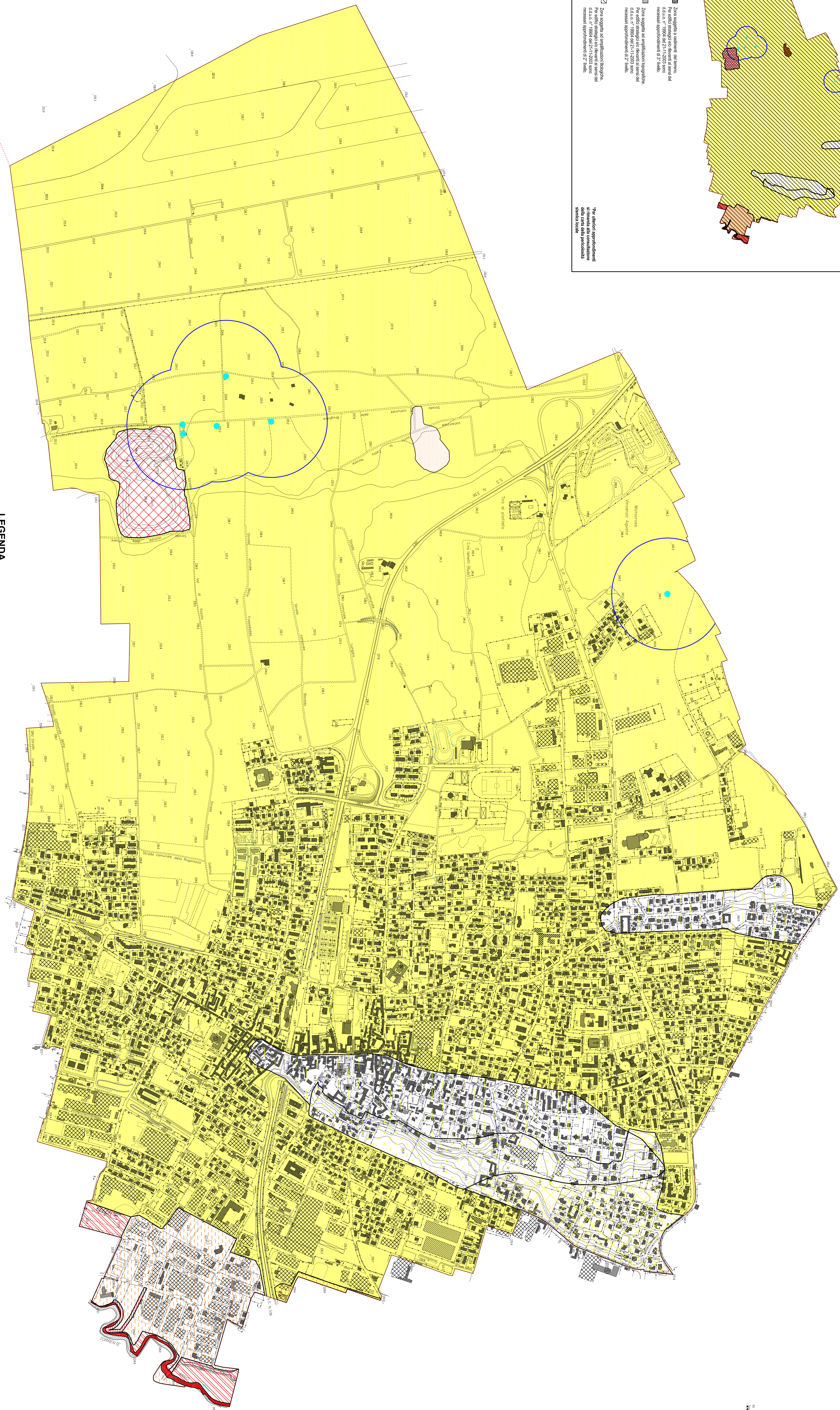


- Zone sismiche ad elevata pericolosità sismica. Per edifici soggetti ai sismismi di zona del d.d.l. n° 17004 del 11/02/2001 sono da adottare le norme tecniche di attuazione del D.M. 14/01/2008.
- Zone sismiche ad intermedia pericolosità sismica. Per edifici soggetti ai sismismi di zona del d.d.l. n° 17004 del 11/02/2001 sono da adottare le norme tecniche di attuazione del D.M. 14/01/2008.
- Zone sismiche ad elevata pericolosità sismica. Per edifici soggetti ai sismismi di zona del d.d.l. n° 17004 del 11/02/2001 sono da adottare le norme tecniche di attuazione del D.M. 14/01/2008.
- Zone sismiche ad elevata pericolosità sismica. Per edifici soggetti ai sismismi di zona del d.d.l. n° 17004 del 11/02/2001 sono da adottare le norme tecniche di attuazione del D.M. 14/01/2008.

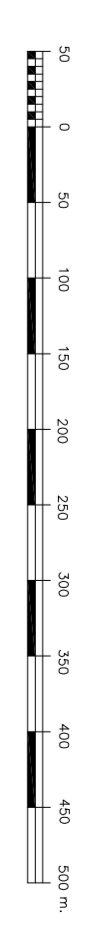
* Per ulteriori informazioni si rimanda alla cartina allegata alla cartina di dettaglio.



LEGENDA

- CLASSE 1 - FATIBILITÀ CON MODESTE LIMITAZIONI**
- Indicazioni:** Area di elevata fattibilità con modeste limitazioni. Per edifici soggetti ai sismismi di zona del d.d.l. n° 17004 del 11/02/2001 sono da adottare le norme tecniche di attuazione del D.M. 14/01/2008.
 - Indicazioni:** Area di intermedia fattibilità con modeste limitazioni. Per edifici soggetti ai sismismi di zona del d.d.l. n° 17004 del 11/02/2001 sono da adottare le norme tecniche di attuazione del D.M. 14/01/2008.
 - Indicazioni:** Area di elevata fattibilità con modeste limitazioni. Per edifici soggetti ai sismismi di zona del d.d.l. n° 17004 del 11/02/2001 sono da adottare le norme tecniche di attuazione del D.M. 14/01/2008.
 - Indicazioni:** Area di elevata fattibilità con modeste limitazioni. Per edifici soggetti ai sismismi di zona del d.d.l. n° 17004 del 11/02/2001 sono da adottare le norme tecniche di attuazione del D.M. 14/01/2008.
- CLASSE 2 - FATIBILITÀ CON MODESTE LIMITAZIONI**
- Indicazioni:** Area di intermedia fattibilità con modeste limitazioni. Per edifici soggetti ai sismismi di zona del d.d.l. n° 17004 del 11/02/2001 sono da adottare le norme tecniche di attuazione del D.M. 14/01/2008.
 - Indicazioni:** Area di intermedia fattibilità con modeste limitazioni. Per edifici soggetti ai sismismi di zona del d.d.l. n° 17004 del 11/02/2001 sono da adottare le norme tecniche di attuazione del D.M. 14/01/2008.
 - Indicazioni:** Area di intermedia fattibilità con modeste limitazioni. Per edifici soggetti ai sismismi di zona del d.d.l. n° 17004 del 11/02/2001 sono da adottare le norme tecniche di attuazione del D.M. 14/01/2008.
 - Indicazioni:** Area di intermedia fattibilità con modeste limitazioni. Per edifici soggetti ai sismismi di zona del d.d.l. n° 17004 del 11/02/2001 sono da adottare le norme tecniche di attuazione del D.M. 14/01/2008.
- CLASSE 3 - FATIBILITÀ CON COSTANTI LIMITAZIONI**
- Indicazioni:** Area di elevata fattibilità con modeste limitazioni. Per edifici soggetti ai sismismi di zona del d.d.l. n° 17004 del 11/02/2001 sono da adottare le norme tecniche di attuazione del D.M. 14/01/2008.
 - Indicazioni:** Area di elevata fattibilità con modeste limitazioni. Per edifici soggetti ai sismismi di zona del d.d.l. n° 17004 del 11/02/2001 sono da adottare le norme tecniche di attuazione del D.M. 14/01/2008.
 - Indicazioni:** Area di elevata fattibilità con modeste limitazioni. Per edifici soggetti ai sismismi di zona del d.d.l. n° 17004 del 11/02/2001 sono da adottare le norme tecniche di attuazione del D.M. 14/01/2008.
 - Indicazioni:** Area di elevata fattibilità con modeste limitazioni. Per edifici soggetti ai sismismi di zona del d.d.l. n° 17004 del 11/02/2001 sono da adottare le norme tecniche di attuazione del D.M. 14/01/2008.
- CLASSE 4 - FATIBILITÀ CON GRANDI LIMITAZIONI**
- Indicazioni:** Area di elevata fattibilità con modeste limitazioni. Per edifici soggetti ai sismismi di zona del d.d.l. n° 17004 del 11/02/2001 sono da adottare le norme tecniche di attuazione del D.M. 14/01/2008.
 - Indicazioni:** Area di elevata fattibilità con modeste limitazioni. Per edifici soggetti ai sismismi di zona del d.d.l. n° 17004 del 11/02/2001 sono da adottare le norme tecniche di attuazione del D.M. 14/01/2008.
 - Indicazioni:** Area di elevata fattibilità con modeste limitazioni. Per edifici soggetti ai sismismi di zona del d.d.l. n° 17004 del 11/02/2001 sono da adottare le norme tecniche di attuazione del D.M. 14/01/2008.
 - Indicazioni:** Area di elevata fattibilità con modeste limitazioni. Per edifici soggetti ai sismismi di zona del d.d.l. n° 17004 del 11/02/2001 sono da adottare le norme tecniche di attuazione del D.M. 14/01/2008.
- Indicazioni:** Linea comunale

Comune di
CARDANO AL CAMPO
Provincia di
VARESE
SCALA 1:5.000



COMUNE DI CARDANO AL CAMPO
Provincia di Varese

PIANO DI GOVERNO DEL TERRITORIO (L.r. 11 marzo 2005 N. 12)
COMPONENTE GEOLOGICA - IDROGEOLOGICA E SISMICA
(ai sensi della D.G.R. 22 dicembre 2005 - N° 8/1566
e D.G.R. 28 maggio 2008 - N° 8/7374)

**CARTA DI FATIBILITÀ GEOLOGICA
DELLE AZIONI DI PIANO**

TAVOLA	SCALA	DATA
5	1:5.000	Maggio 2010

Il Professionista: **Dot. Geol. Carlo Lurati** Collaboratore: **Dot. Geol. Maurizio Ronchetti**

Studio di geologia dott. Carlo Lurati - Via Battisti, 70 Solbiate (CO)